

Druckstand

Fruchtsaftbärchen 15 g - kompostierbare Folie (Flexodruck)

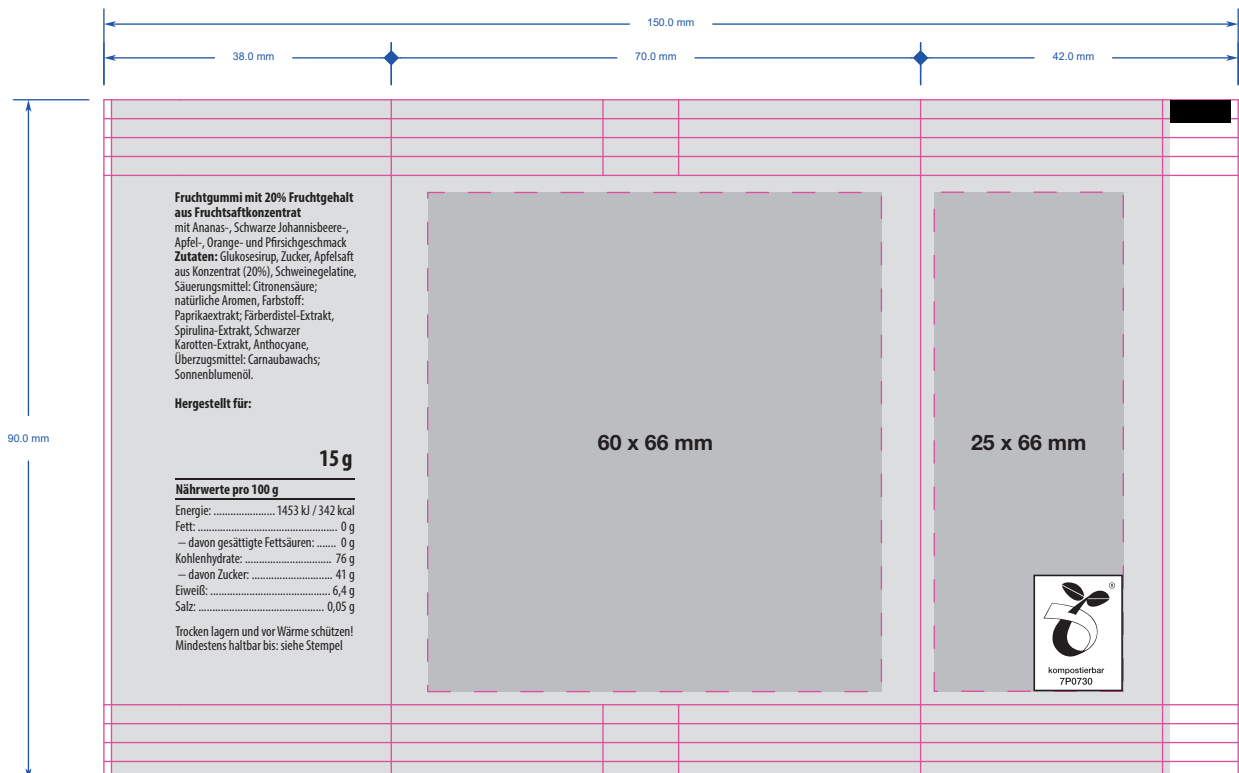
WICHTIGE INFORMATIONEN

| | |
|---------------------------------|---|
| DATENFORMATE | Vorzugsweise Dateien, die mit Adobe Illustrator (CC), Adobe InDesign (CC) oder Adobe Photoshop (CC) erstellt wurden. PDF-Dateien bitte als PDF/X-4. |
| AUFLÖSUNG/ SCHRIFTEN | Bilder sollten eine Auflösung von mindestens 300 dpi haben. Strichmotive 1200 dpi. Die besten Ergebnisse werden mit vektorierten Daten erzielt. Schriften vektorisieren oder sämtliche verwendeten Schriften mitliefern (für PC). |
| FARBEN | Als CMYK (4c Euroskala) oder als Sonderfarben (HKS-K oder PANTONE® Solid Coated) angeben. Kein RGB! Druckfarben sind immer lasierend. Auf transparenter Folie sind Farben nicht deckend und erzielen oftmals nicht den gewünschten Farbton, wenn sie nicht mit Weiß unterlegt werden. |
| GESETZLICHE VORGABEN | Die Kennzeichnung von Lebensmitteln ist EU-weit einheitlich durch die Lebensmittel-Informationsverordnung (LMIV) (EU) Nr. 1169/2011 geregelt. Diese beinhaltet das Zutatenverzeichnis, Hervorhebung allergener Zutaten, Bezeichnung des Lebensmittels, Nährwertinformationen, Nettofüllmenge, Mindesthaltbarkeitsdatum sowie Name und vollständige Anschrift des Inverkehrbringers . |
| SCHRIFTGRÖßE | Alle Pflichtangaben müssen deutlich, gut lesbar und mit einer Mindestschriftgröße von 0,9 mm bezogen auf die „x-Höhe“ erfolgen. Es können grundsätzlich, unter Einhaltung der genannten Vorgaben, eigene Schriftarten verwendet werden. |

INVERKEHRBRINGER ANGEGEBEN?

(Hersteller, Händler oder Endkunde möglich)

Bei der kompostierbaren Folie kann es vereinzelt zu Farbabrieb kommen.



kompostierbar-Logo darf nur in schwarz gedruckt werden!

Druckbereich für Vollflächendruck

idealer Druckbereich für Logos und Texte